

Spielend leicht eingerichtet



Zum Ver- wechseln ähnlich

Welches ist nun der Schrank und wo geht's ins nächste Zimmer? Die beiden Schiebetüren sehen sich zum Verwechseln ähnlich. Die Sprossen sind mit lackiertem Sicherheitsglas in Rot gefüllt. Dank einem ausgeklügelten Rollensystem gleiten die Türen spielend leicht zur Seite. www.deinschrank.de

Möbel machen ein Haus wohnlich. In der Einbauvariante bieten sie jede Menge passgenauen Stauraum. Bedarfsgerecht muss auch das Mobiliar für Kinder sein, damit sie sich in ihren vier Wänden wohlfühlen.





Filigraner Hochstapler

Die Regalwand fügt sich harmonisch in diesen ausgedehnten und lichtdurchfluteten Wohnbereich ein. Dabei nutzt sie auf der einen Seite die ganze Raumhöhe, sodass reichlich Platz für Bücher ist. Zum Essplatz fungiert sie als filigraner Raumteiler und Präsentationsfläche für Dekoelemente.
www.huelsta.de



Zimmer unter der Dachschräge haben Flair, die Möblierung ist jedoch nicht ganz einfach. Standardmöbel passen oft nicht. Mit Einbaumöbeln, wie dieser speziellen Lösung fürs Bad, kann man noch das letzte Quentchen Raum ausnutzen.
www.flexo-raumsysteme.de

Schlichtes Stauwunder

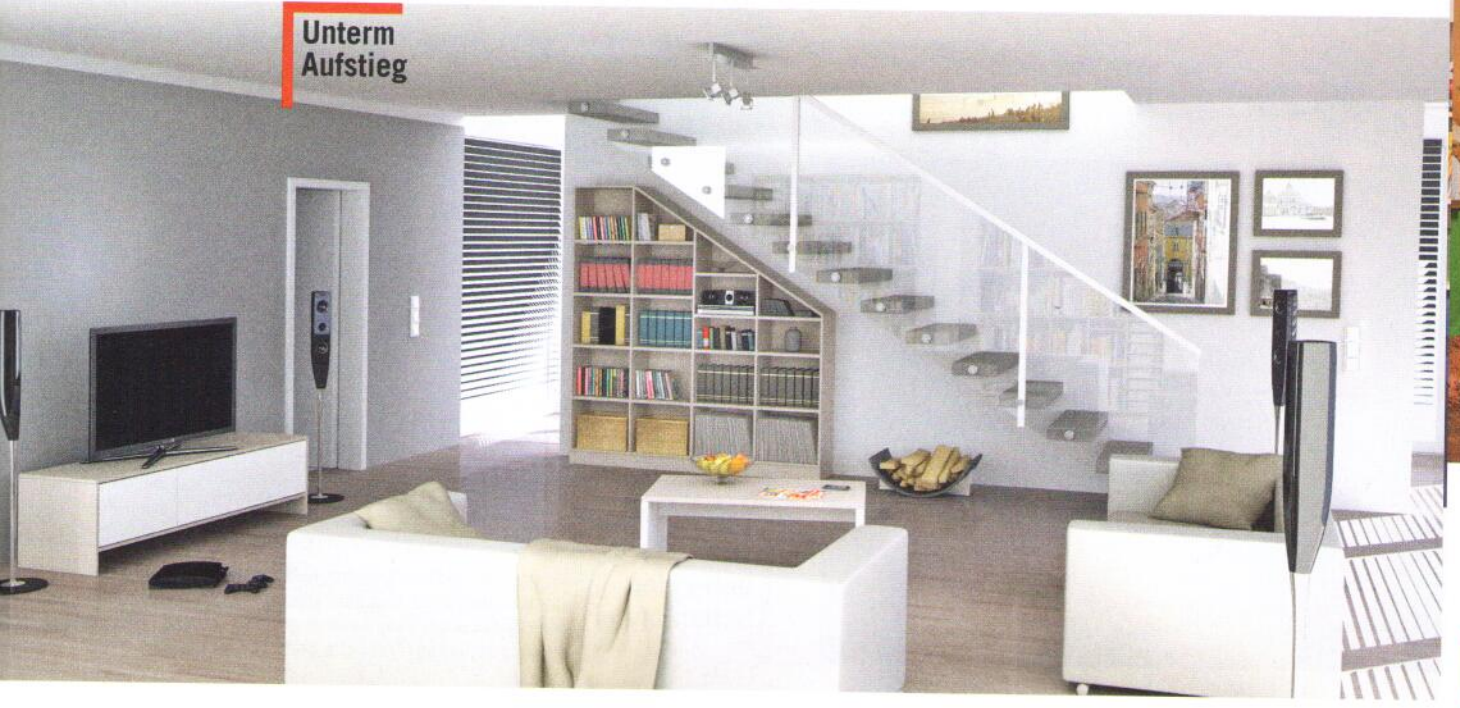
Stauraum hat man in der Küche nie genug! Diese schlicht weiße Schrankwand bietet jede Menge davon. In den Körben lassen sich die kleinen Dinge verstauen. Auf den stabilen Regalböden kommen das Geschirr und die Vorräte unter.
www.elfa.com



Schräger Lückenfüller

Die transparente, leichte Treppe präsentiert sich wie ein Designobjekt in diesem Wohnraum. Der Platz darunter bleibt nicht ungenutzt. Ein maßgeschneidertes Regal, das sich exakt in die Schräge einfügt, hält hier Lesestoff bereit.
www.deinschrank.de

Unterm Aufstieg



ut